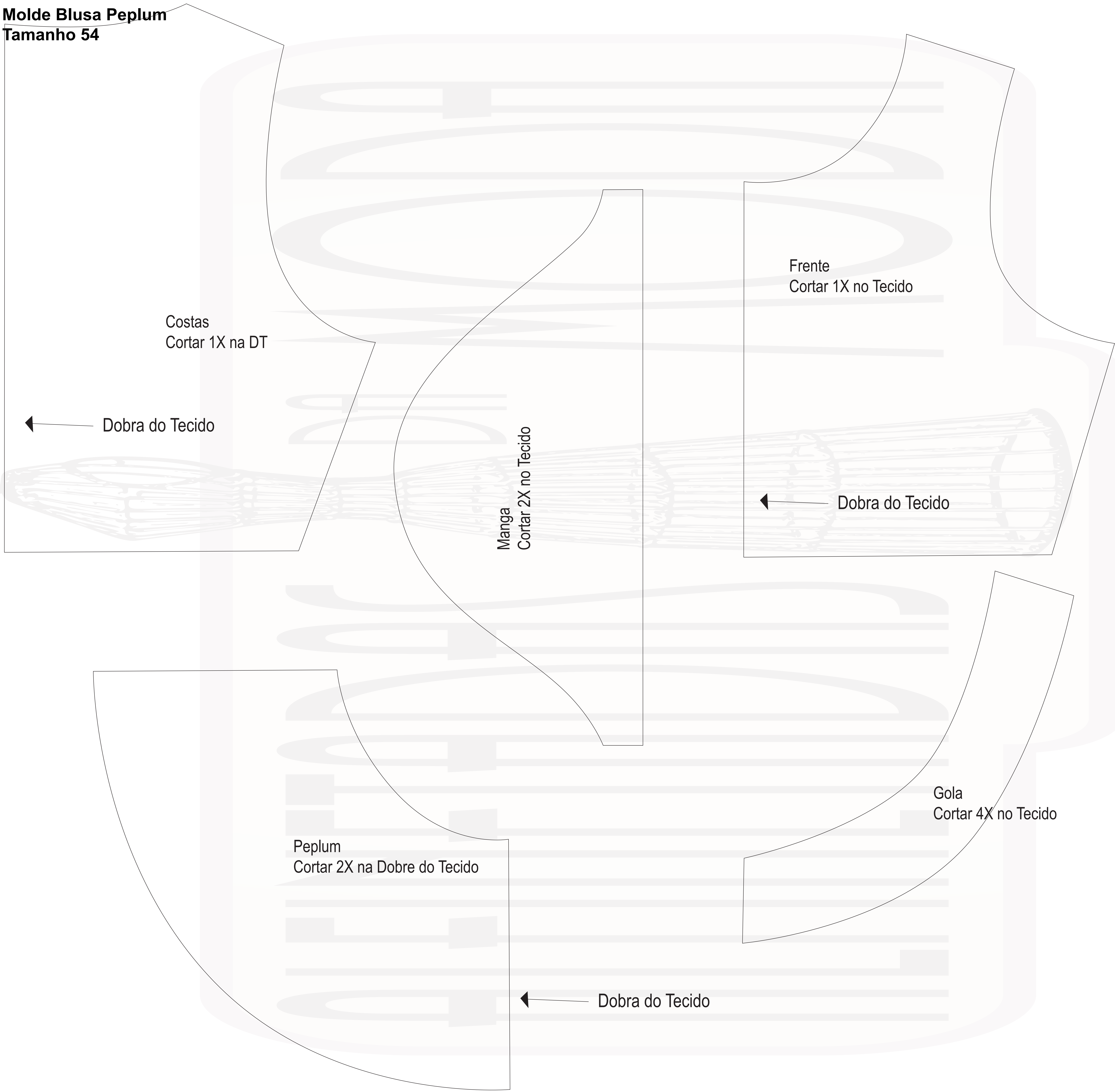


**Molde Blusa Peplum
Tamanho 54**



Frente
Cortar 1X no Tecido

Costas
Cortar 1X na DT

← Dobra do Tecido

Manga
Cortar 2X no Tecido

← Dobra do Tecido

Gola
Cortar 4X no Tecido

Peplum
Cortar 2X na Dobre do Tecido

← Dobra do Tecido