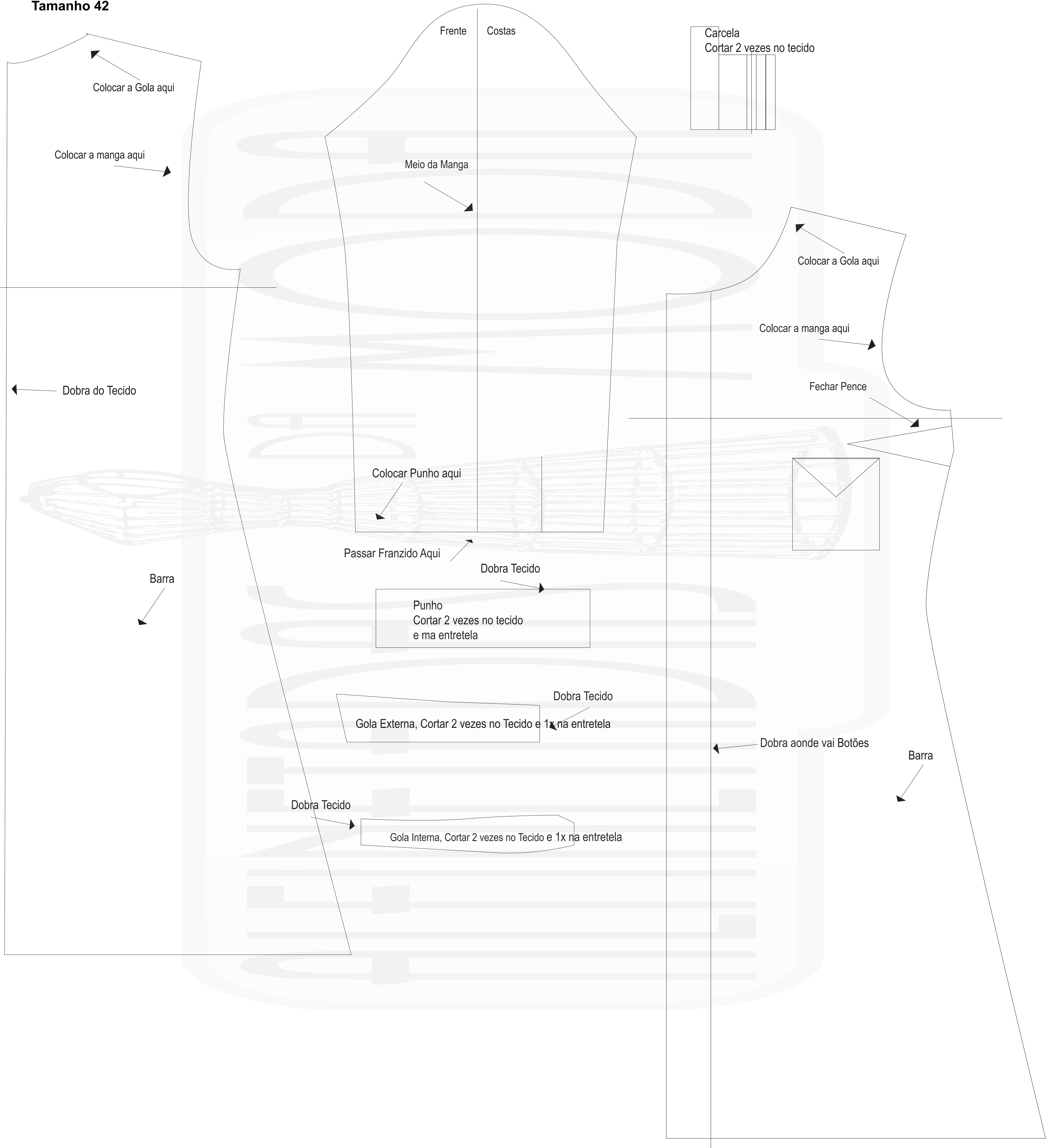


**Chemise
Tamanho 42**



Frente Costas

Carcela
Cortar 2 vezes no tecido

Colocar a Gola aqui

Colocar a manga aqui

Meio da Manga

Colocar a Gola aqui

Colocar a manga aqui

Fechar Pence

Dobra do Tecido

Colocar Punho aqui

Passar Franzido Aqui

Dobra Tecido

Barra

Punho
Cortar 2 vezes no tecido
e na entretela

Dobra Tecido

Gola Externa, Cortar 2 vezes no Tecido e 1x na entretela

Dobra aonde vai Botões

Barra

Dobra Tecido

Gola Interna, Cortar 2 vezes no Tecido e 1x na entretela