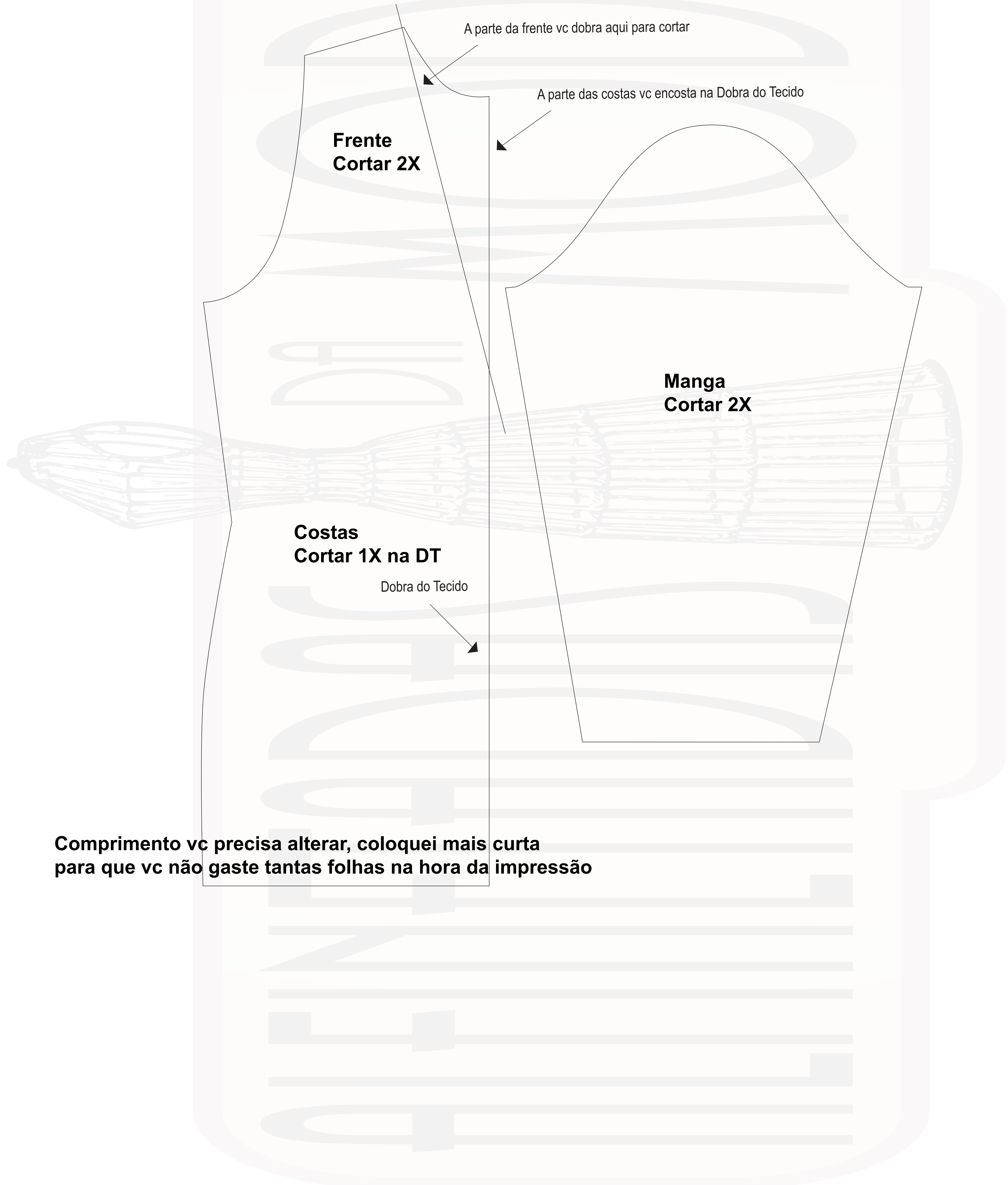


Molde Cardigã
Tamanho 36



A parte da frente vc dobra aqui para cortar

A parte das costas vc encosta na Dobra do Tecido

Frente
Cortar 2X

Manga
Cortar 2X

Costas
Cortar 1X na DT

Dobra do Tecido

Comprimento vc precisa alterar, coloquei mais curta
para que vc não gaste tantas folhas na hora da impressão