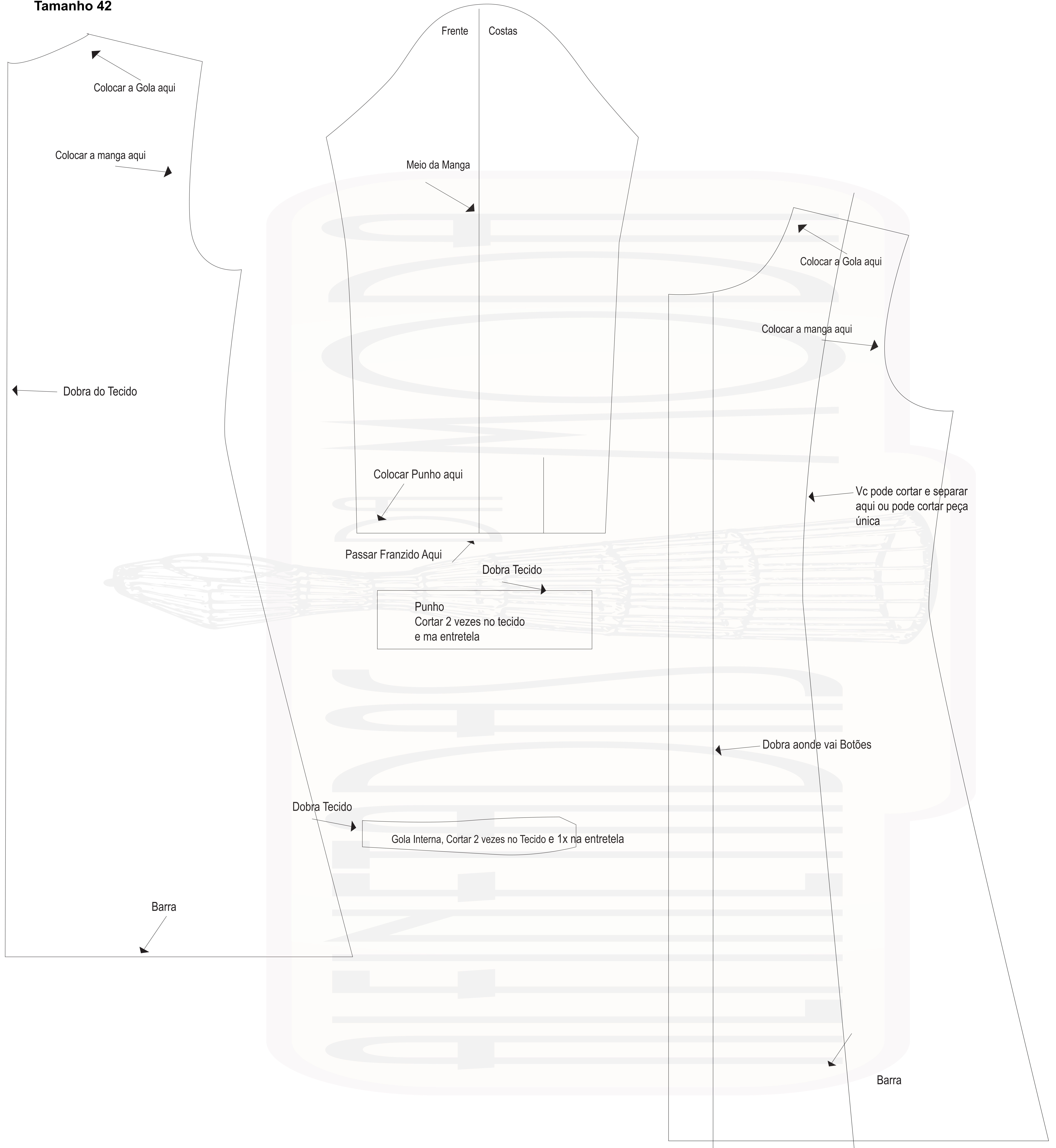


**Chemise Tradicional
Tamanho 42**



Frente Costas

Colocar a Gola aqui

Colocar a manga aqui

Meio da Manga

Colocar a Gola aqui

Colocar a manga aqui

Dobra do Tecido

Colocar Punho aqui

Vc pode cortar e separar aqui ou pode cortar peça única

Passar Franzido Aqui

Dobra Tecido

Punho
Cortar 2 vezes no tecido
e na entretela

Dobra aonde vai Botões

Dobra Tecido

Gola Interna, Cortar 2 vezes no Tecido e 1x na entretela

Barra

Barra