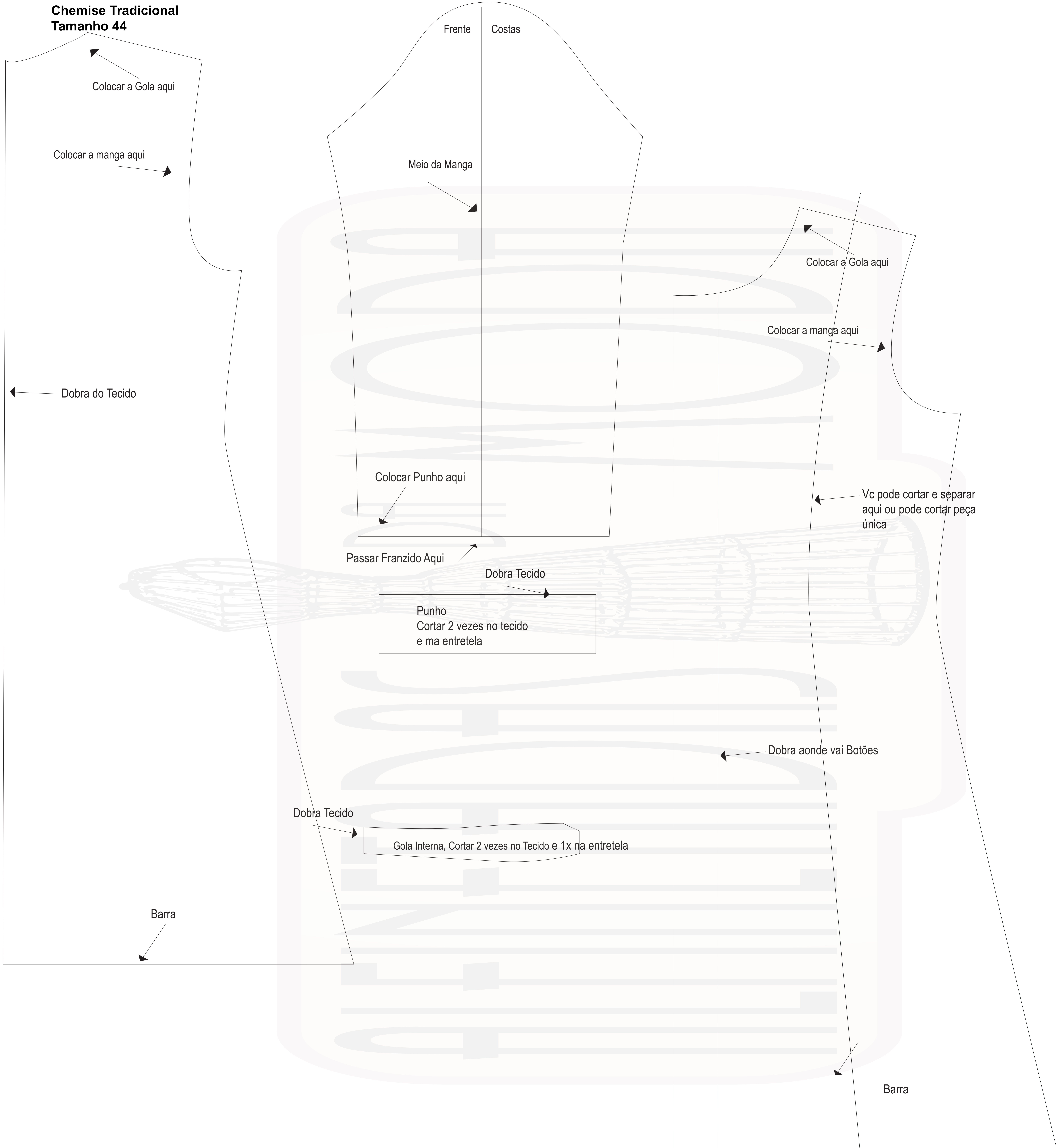


**Chemise Tradicional  
Tamanho 44**



Colocar a Gola aqui

Colocar a manga aqui

Frente

Costas

Meio da Manga

Colocar a Gola aqui

Colocar a manga aqui

Vc pode cortar e separar aqui ou pode cortar peça única

Colocar Punho aqui

Passar Franzido Aqui

Dobra Tecido

Punho  
Cortar 2 vezes no tecido  
e na entretela

Dobra aonde vai Botões

Dobra Tecido

Gola Interna, Cortar 2 vezes no Tecido e 1x na entretela

Barra

Barra